

平成31年度 奏楽堂日本歌曲コンクール

歌唱部門 [第30回]

審査委員長 永井和子 審査副委員長 釜洞祐子
審査委員 青山恵子 小原 孝 木下牧子 小泉恵子 腰越満美 三林輝夫
関 定子 瀬山詠子 竹澤嘉明 塚田佳男 松井康司 三縄みどり
三善清達 山口道子 (50音順)

◆第一次予選 5月9日(木)・10日(金)・11日(土)・12日(日)
※ただし、5月9日(木)は応募者多数(180名超)の場合の予備日
午前10時開始(各日とも)

★予選入場料: 入館料 300円

◆第二次予選 5月18日(土)午前10時開始

★予選入場料: 入館料 300円

◆本 選 5月26日(日)午後1時30分開始

★本選入場料: 2,000円(自由席 歌唱・作曲 両部門共通)

作曲部門 [第26回]

審査委員長 新実徳英 審査副委員長 吉川和夫
審査委員 北爪道夫 寺嶋陸也 (50音順)

◆本 選 5月26日(日)午前11時30分開始

★本選入場料: 2,000円(自由席 歌唱・作曲 両部門共通)

※予選・本選とも未就学児の入場はご遠慮ください。

会 場 : 台東区立旧東京音楽学校奏楽堂
(台東区上野公園8-43) ※地図裏面



重要文化財 旧東京音楽学校奏楽堂

●本選チケット取扱(平成31年4月23日(火)より発売)

奏楽堂日本歌曲コンクール委員会事務局 TEL.03-3824-1988(台東区立旧東京音楽学校奏楽堂内)

受付時間: 午前9時30分～午後4時30分

※月曜日休館(休日と重なる場合は翌平日休館)

<http://www.taitocity.net/zaidan/sougakudou/>



東京コンサーツ

TEL.03-3200-9755

受付時間: 午前10時～午後6時(平日のみ)

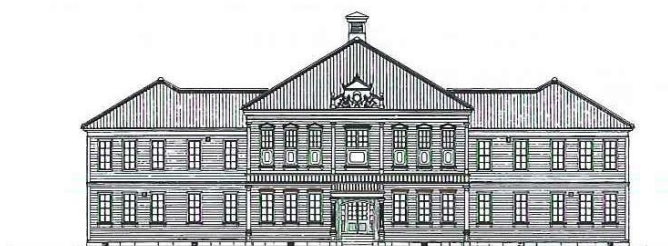
<http://www.tokyo-concerts.co.jp> (チケット予約、セブンイレブンで支払い引き取りが出来ます)

●本選のチケットは、コンクール予選期間中、上記会場でも販売します。

主催:公益財団法人 台東区芸術文化財団

後援:文化庁/東京都/NHK/台東区/台東区教育委員会

協力:木下記念日本歌曲研究会(代表:坂上昌子)/ナカダ音楽事務所(代表:中田幸子)/畑中貞博
(歌唱部門木下記念賞提供) (中田喜直賞提供) (畑中良輔賞提供)



奏楽堂日本歌曲コンクール委員会事務局

〒110-0007 東京都台東区上野公園8-43 台東区立旧東京音楽学校奏楽堂内

TEL 03 (3824) 1988

<http://www.taitocity.net/zaidan/sougakudou/>

