

令和6年度 奏楽堂日本歌曲コンクール

歌唱部門 [第35回]

◆第一次予選 令和6年 5月9日(木)・10日(金)
11日(土)・12日(日)
午前10時開始(各日とも)

審査委員長
審査副委員長
審査委員

竹澤嘉明
釜洞祐子
青山恵子
木下牧子
腰越満美
関 定子
永井和子
三縄みどり

小原 孝
小泉恵子
坂元勇仁
塚田佳男
松井康司
山口道子
(50音順)

◆第二次予選 令和6年 5月18日(土) 午前10時開始
★第一次予選、第二次予選入場料: 入館料のみ(一般300円、小・中・高校生:100円)

◆本 選 令和6年 5月26日(日) 午後1時30分開始
★本選入場料: 2,500円(自由席 歌唱・作曲 両部門共通)

作曲部門 [第30回]

審査委員長
審査副委員長
審査委員

新実徳英
吉川和夫
上田真樹

北爪道夫
寺嶋陸也
(50音順)

◆本 選 令和6年 5月26日(日) 午前11時開始
★本選入場料: 2,500円(自由席 作曲・歌唱 両部門共通)

[本選審査作品(受付順)]

藪田翔一 初冬(立原道造/詩)
菊地由記子 を(東君平/詩)
石垣絢子 新美南吉の詩による歌曲集「風の光にほめくべし」(新美南吉/詩)
奥田也丸 連作歌曲《ぼくてりやの世界》(萩原朔太郎/詩)
原 文雄 眼 I メゾ・ソプラノとピアノのための(西脇順三郎/詩)
鷹羽 咲 疲レタ少年ノ旅 ソプラノとクラリネットのための(新美南吉/詩)

※予選・本選とも未就学児の入場はご遠慮ください。

会 場：台東区立旧東京音楽学校奏楽堂
(台東区上野公園8-43) ※地図裏面



重要文化財 旧東京音楽学校奏楽堂

●本選チケット取扱(令和6年4月25日(木) 午前10時より予約・販売開始。)

奏楽堂日本歌曲コンクール委員会事務局
(窓口販売のみ)

TEL.03-3824-1988(台東区立旧東京音楽学校奏楽堂内)

受付時間: 午前10時～午後4時30分

※月曜日休館(休日と重なる場合は翌平日休館)

<https://www.taitogeibun.net/sougakudou/>



東京コンサーツ
(電話予約・Web予約)

オンラインチケットサービス: <https://confetti-web.com/TOKYO-CONCERTS>

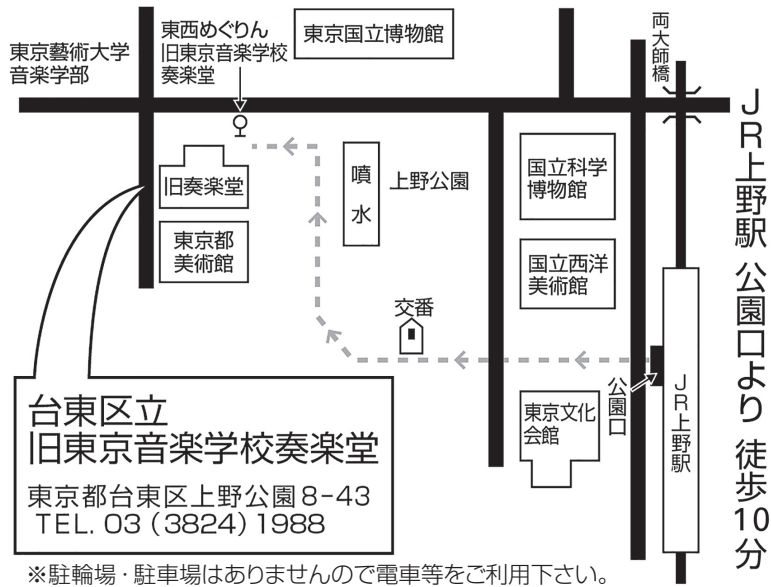
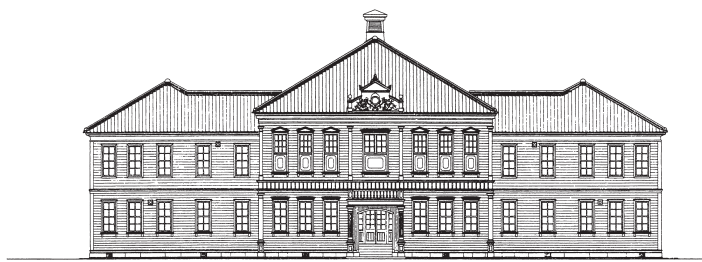
電話予約(カンフェティチケットセンター)

TEL.0120-240-540(受付時間: 平日 午前10時～午後6時 オペレーター対応)

主催:公益財団法人 台東区芸術文化財団

後援:文化庁/東京都/NHK/台東区/台東区教育委員会

協力:木下記念日本歌曲研究会(代表:坂上昌子)/ナカダ音楽事務所(代表:中田幸子)/畑中貞博/大中清子
(歌唱部門木下記念賞提供) (歌唱部門中田喜直賞提供) (両部門 畑中良輔賞提供) (作曲部門 大中恩賞提供)



奏楽堂日本歌曲コンクール委員会事務局

〒110-0007 東京都台東区上野公園8-43 台東区立旧東京音楽学校奏楽堂内

TEL 03 (3824) 1988

<https://www.taitogeibun.net/sougakudou/>

